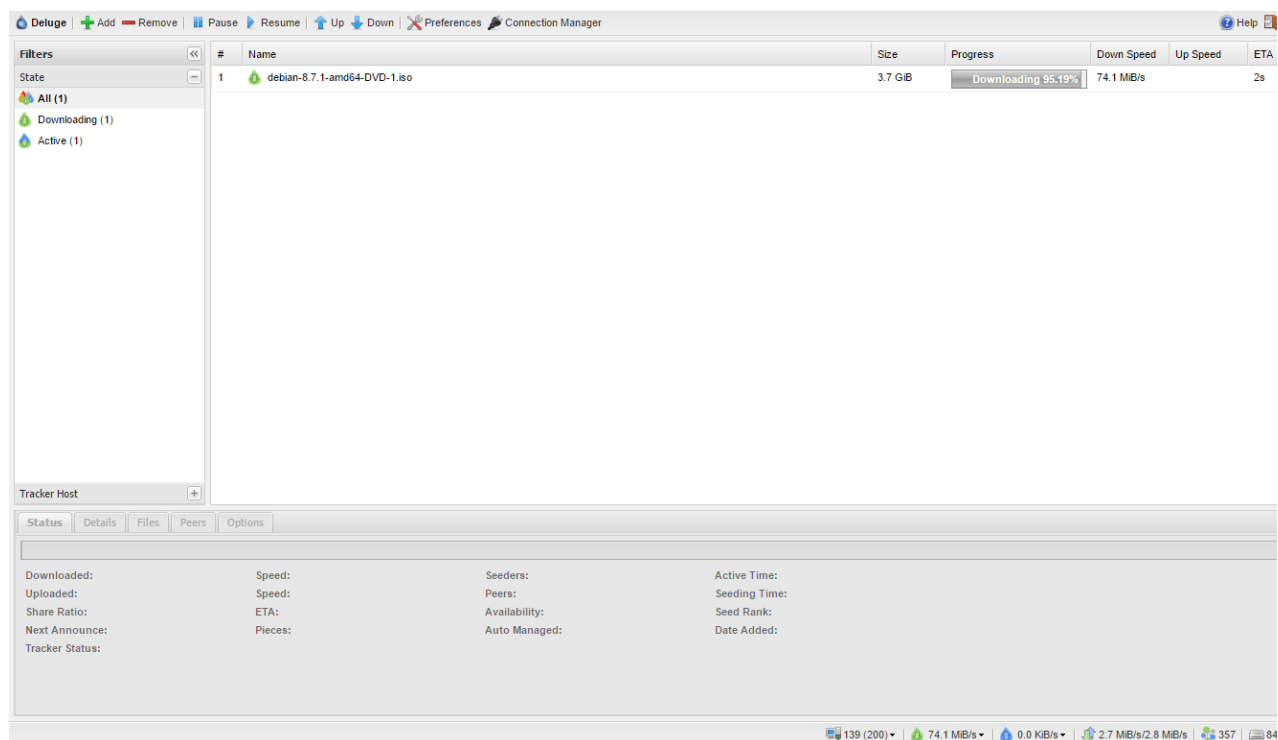


# UTILISER INTERFACE DELUGE



Il s'agit de la partie du guide vous permettant d'apprendre à manier Deluge. Si les informations fournies dans celui-ci ne vous sont pas suffisantes ou que vous rencontrez des problèmes d'accès à votre interface, n'hésitez pas à nous contacter via notre système de ticket disponible à <http://manager.cafecloud.fr> ou par courriel à [contact@cafecloud.fr](mailto:contact@cafecloud.fr). Nous sommes toujours très heureux de discuter avec nos clients.

# UTILISER INTERFACE DELUGE

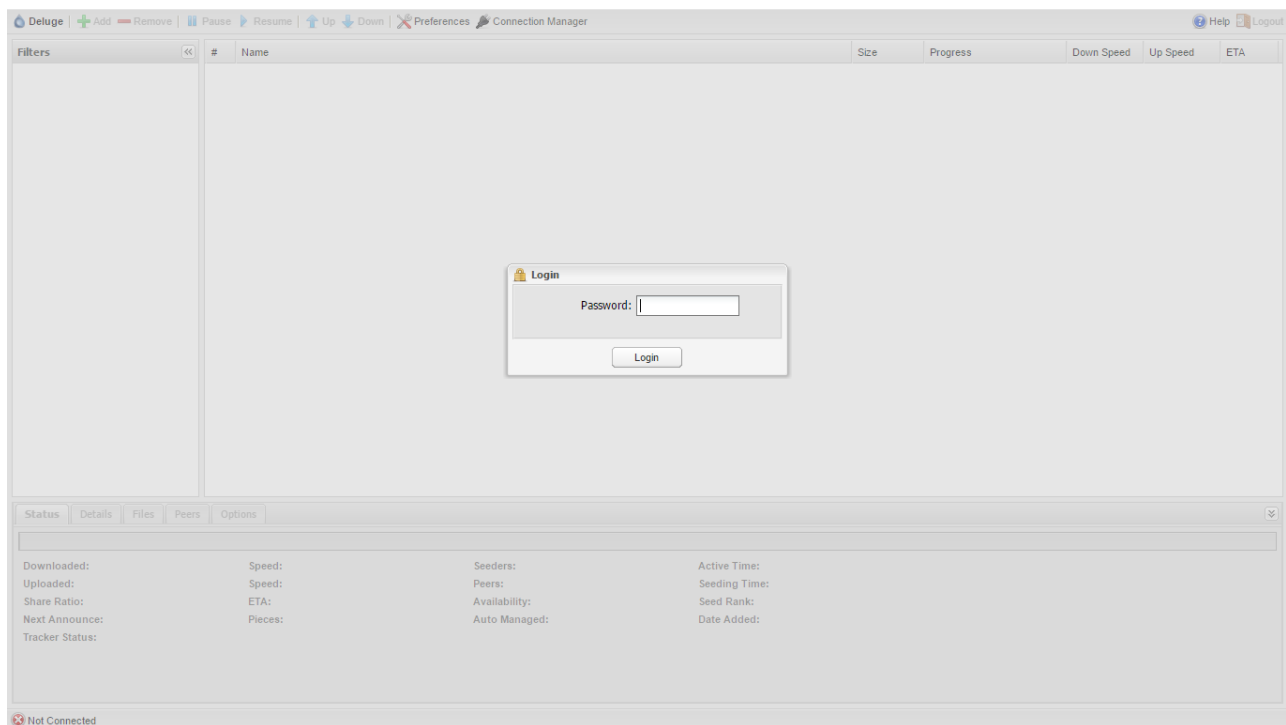
Pour répondre à toutes vos questions

## Connexion à votre interface Deluge

Dans cette section, je vais vous présenter l'interface Deluge. Assez différente des autres graphiquement parlant, celle-ci se démarque justement par sa simplicité d'utilisation exceptionnelle. L'interface est très parlante comme vous pourrez le remarquer sur les petits screens qui accompagneront ce guide.

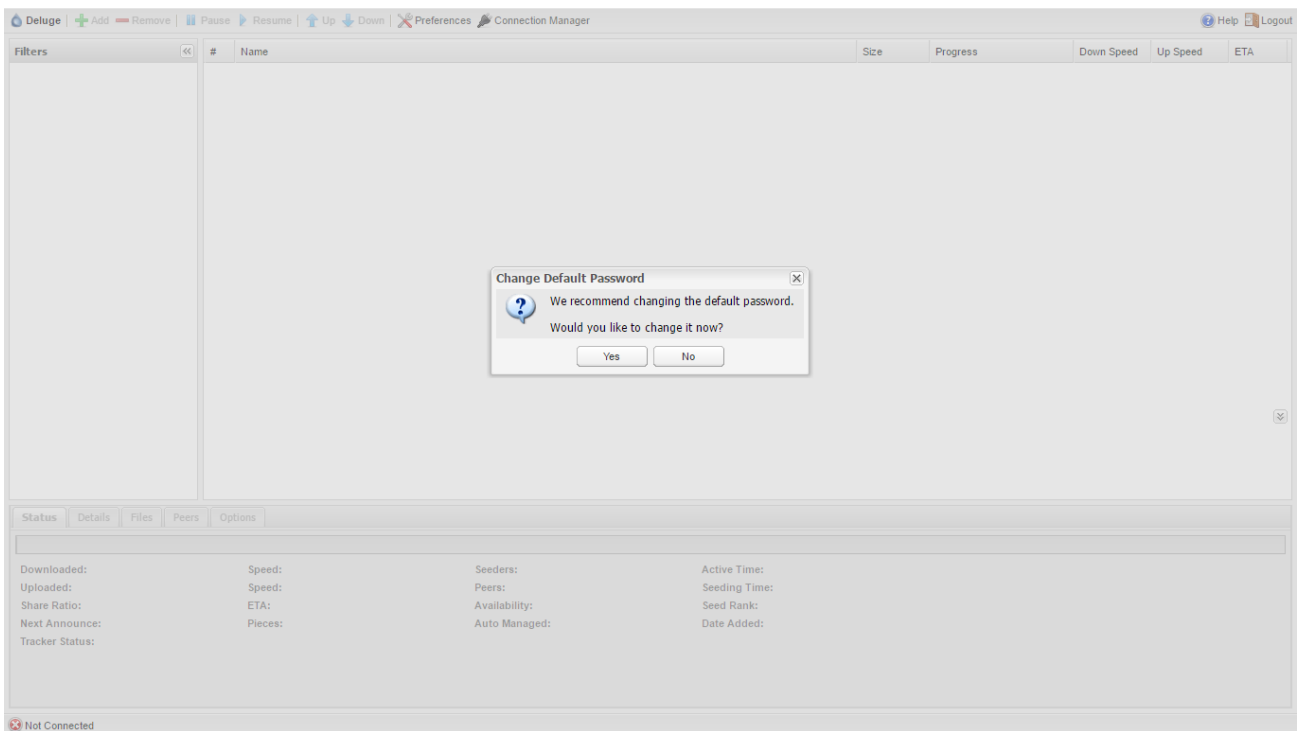
Passons maintenant à la première partie de notre guide, la connexion à l'interface.

Vous avez donc à vous rendre sur votre panel ou ré-ouvrir le petit email que nous vous avons envoyé lors de votre commande. Ensuite ouvrez le lien fourni pour votre interface Deluge. Vous devez vous retrouver avec une page ressemblant à ça. Sinon, n'hésitez pas à venir crier au support.

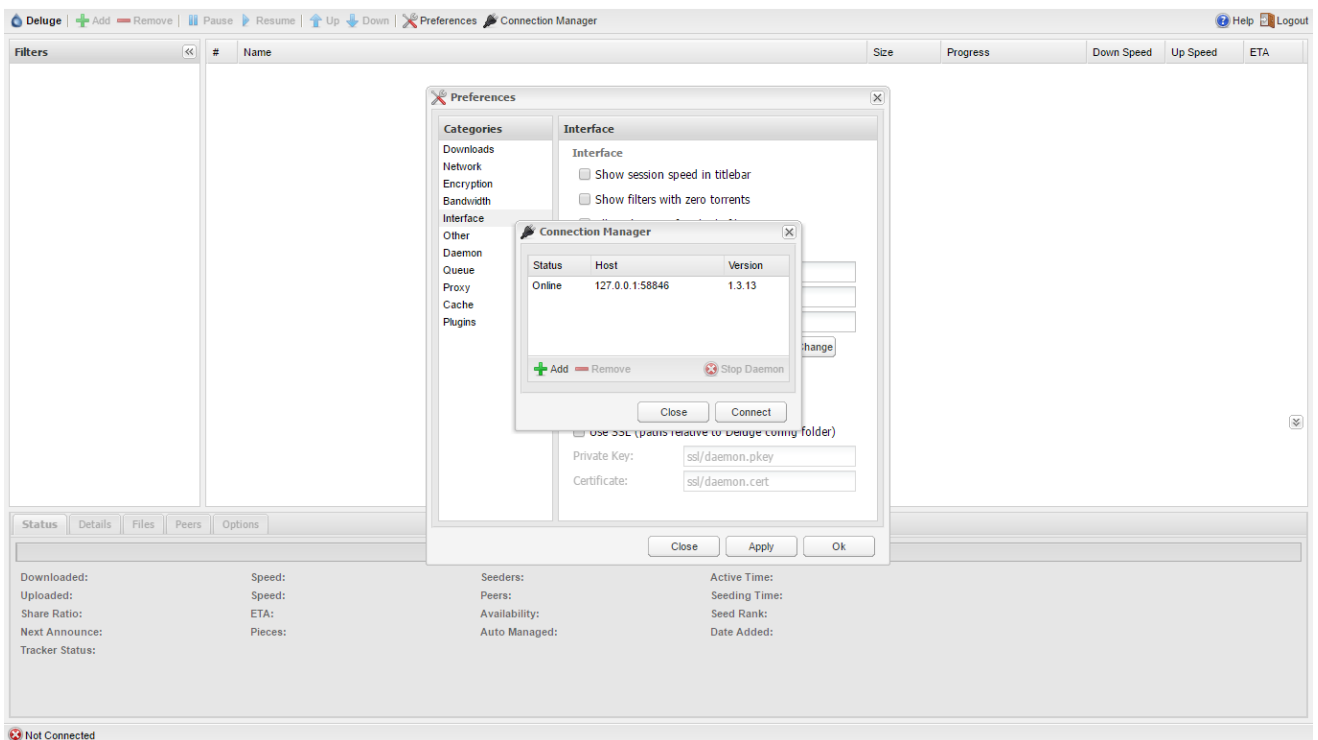


Il vous suffit alors de le compléter avec comme nom d'utilisateur votre adresse email utilisée lors de votre souscription. Le mot de passe par défaut de votre interface est « deluge ». Une fois les informations correctement remplies, un petit message va vous informer que vous devez changer votre mot de passe.

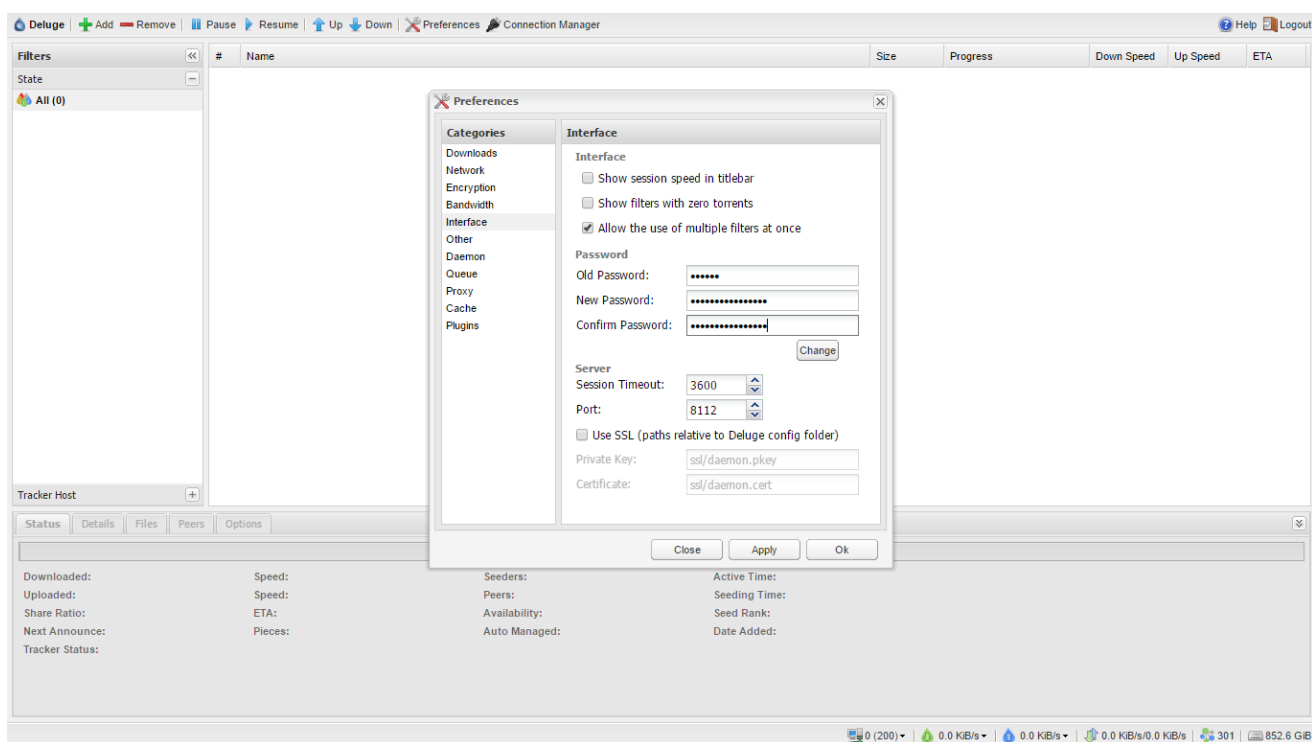
## Utiliser interface Deluge



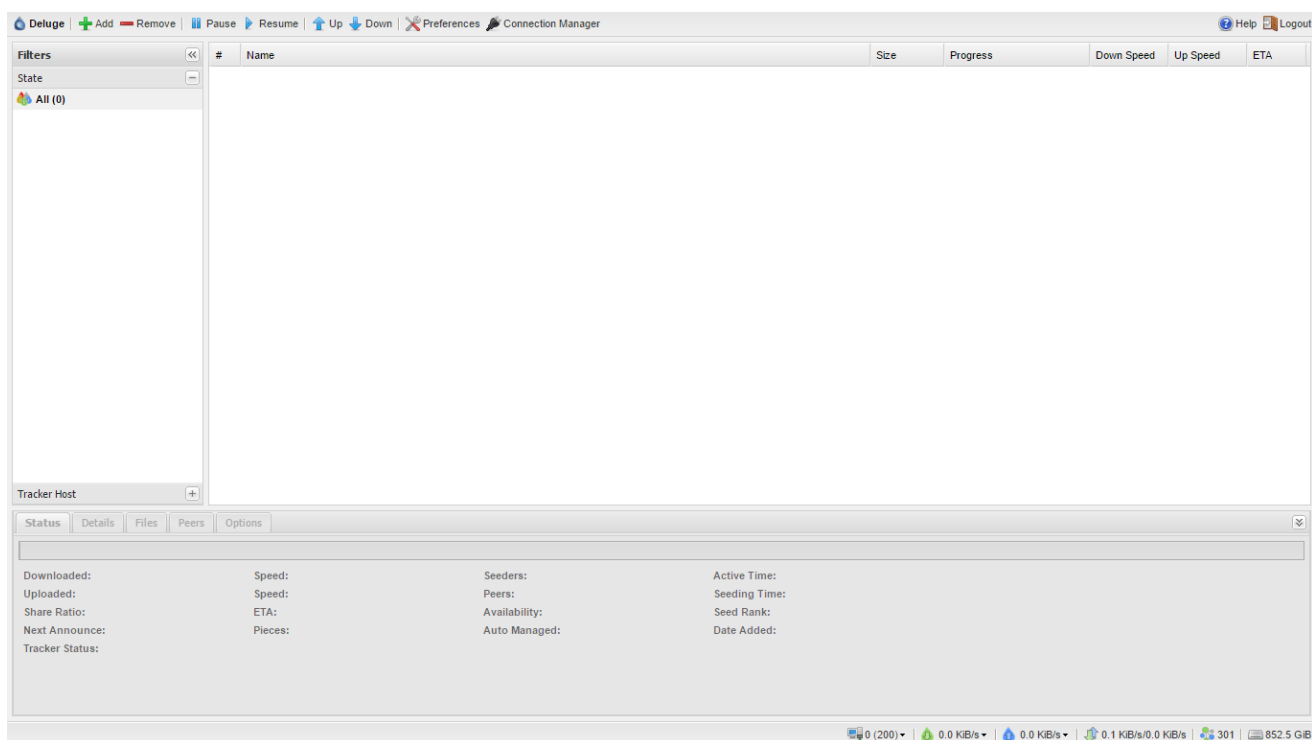
Rien de grave, cliquer sur « Yes » et on continue. L'interface Deluge apparaît enfin. Cliquez sur la connexion en mode « Online » puis « Connect » pour continuer.



Et enfin, dernière étape avant de profiter de votre magnifique interface Deluge, changez votre mot de passe. Bien sûr, ce n'est pas obligatoire mais c'est mieux pour la sécurité étant donné que le mot de passe « deluge » est défini par défaut pour tout le monde.

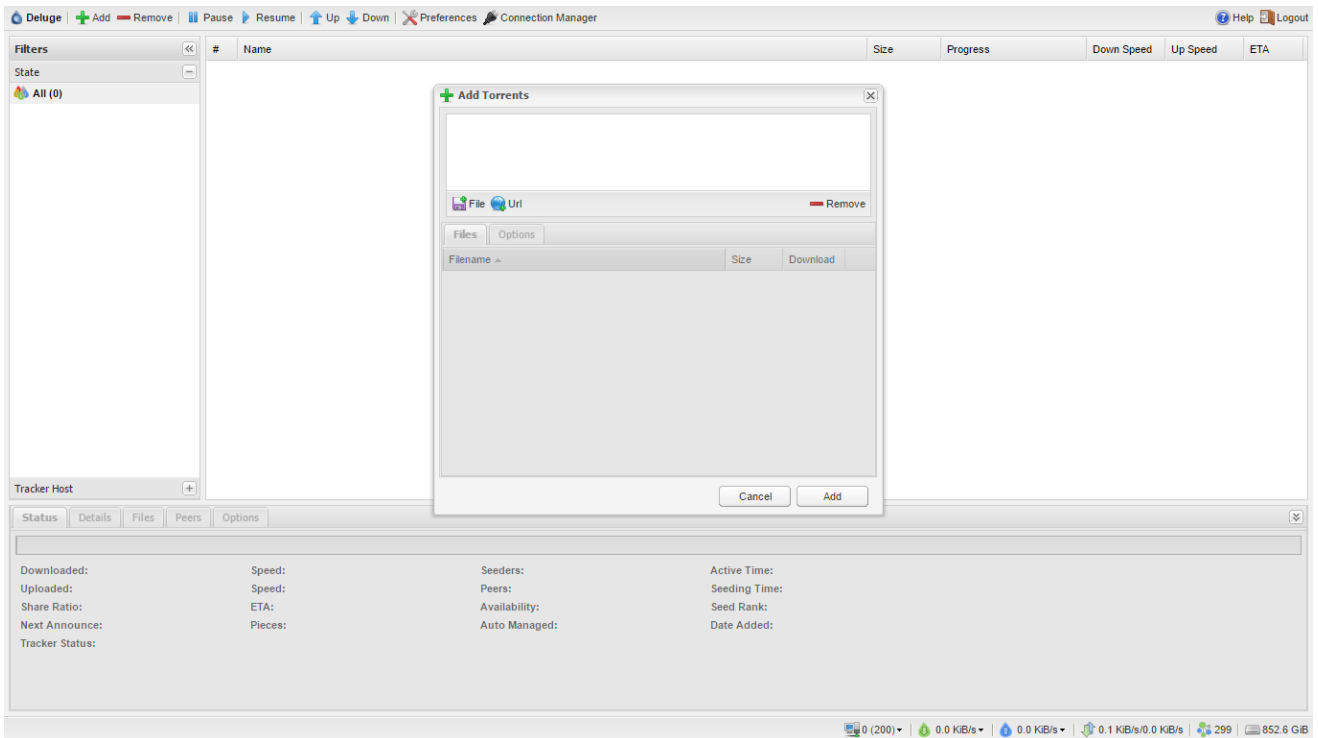


Et voilà, c'est fini ! Votre interface est configurée et prête à être utilisée. Inutile de rappeler que si vous avez la moindre question ou problème, venez crier au support et nous nous ferons une joie de vous répondre dans les plus brefs délais.



## Ajouter un torrent

Pour ajouter un torrent sur Deluge, rien de plus simple. Cliquez seulement sur le petit icône « Add » en haut à gauche. Vous vous retrouverez alors avec une popup de ce style.



Choisissez seulement entre m'ajout de vos torrents par envoi de fichier ou par URL et c'est fini !

Votre torrent est lancé, il se téléchargera et se partagera sans arrêt. Il sera aussi disponible sur votre interface Plex, Nextcloud et sur votre compte FTP dès la fin de son téléchargement.

